

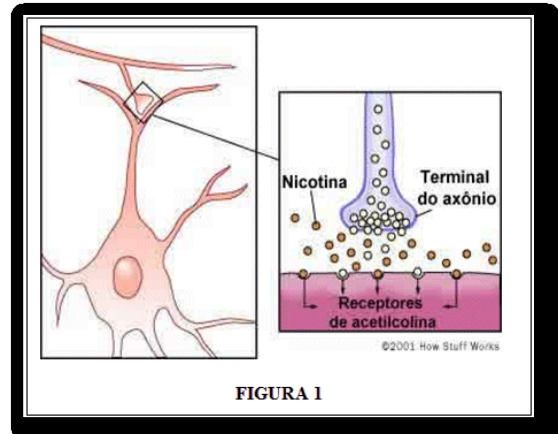


Ciências Naturais

Analisa atentamente a figura 1, que representa o efeito do tabaco sobre uma função do organismo

Faz a correspondência entre os conceitos seguintes e as estruturas da figura

- 1- Dendrite
- 2- Axónio
- 3- Arborização terminal
- 4- Núcleo
- 5- Corpo celular
- 6- Sinapse



A acetilcolina é um neurotransmissor que intervém na transmissão do impulso nervoso entre células nervosas.

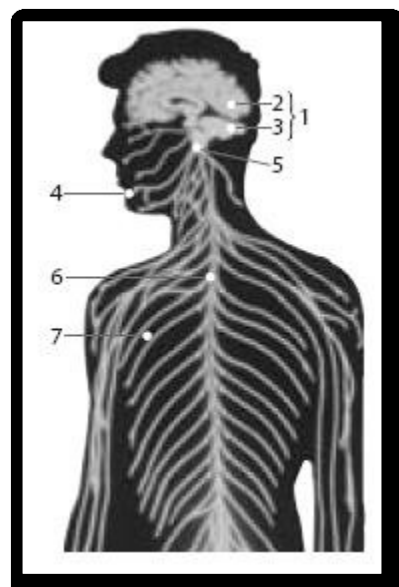
- A. Descreve o processo de transmissão do impulso de uma célula nervosa para a seguinte.
- B. Reflete, na perspectiva da educação para a saúde, sobre a importância de dizer não ao consumo de drogas.

A figura representa o sistema nervoso. Observa-a atentamente.

A. Faz a legenda da figura.

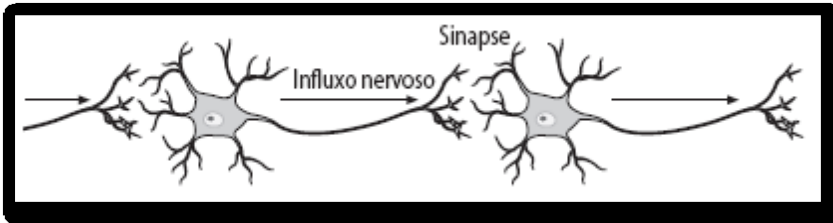
B. Refere a constituição:

- 1) do sistema nervoso central
- 2) do sistema nervoso periférico.





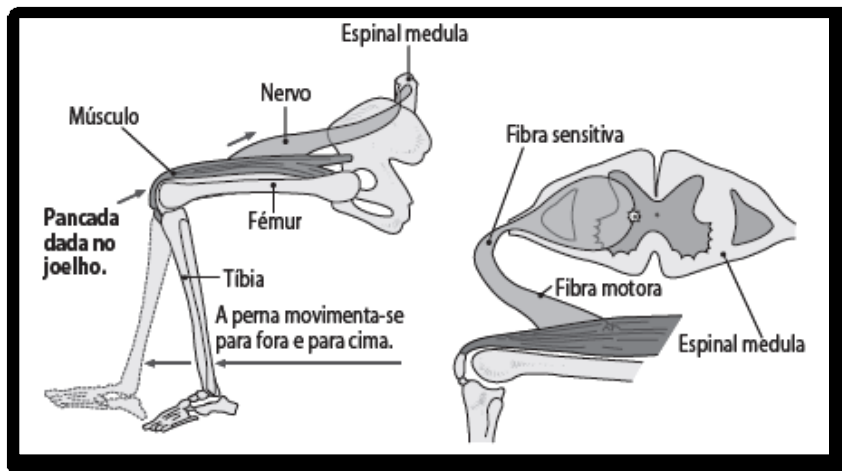
A figura representa o trajeto do influxo nervoso.



A. Indica:

- 1) outra designação para influxo nervoso;
- 2) o significado das setas na figura;
- 3) como se designam as células representadas;
- 4) a constituição dessas células;
- 5) como se designam as substâncias químicas envolvidas na sinapse.

O reflexo rotuliano é utilizado no diagnóstico de patologias do sistema nervoso. Observa a figura.



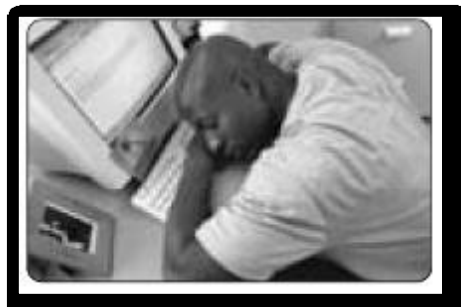
A. Refere qual:

- 1) o estímulo;
- 2) a resposta;
- 3) o órgão do SNC envolvido neste ato.

B. Classifica os atos reflexos quanto à forma como surgem.

C. Classifica o ato reflexo representado na figura 4.

O sistema nervoso autónomo regula as condições internas do nosso organismo. Observa as figuras.

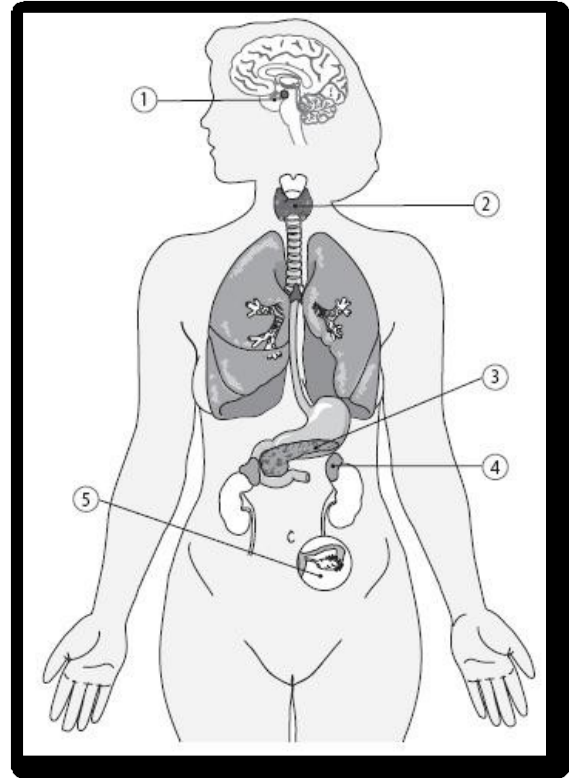




- A. Legenda as figuras utilizando as divisões do sistema nervoso autónomo. Justifica a tua resposta.
- B. Menciona a ação do sistema nervoso simpático sobre a pupila.

O sistema endócrino é constituído pelas glândulas endócrinas. Observa a figura.

- A. Legenda a figura.
- B. Indica como se designam as substâncias químicas que as glândulas endócrinas lançam no sangue.
- C. Refere a glândula endócrina que produz estimulinas.
- D. Explica o que são estimulinas.



Justifica a seguinte afirmação:

“Os sistemas nervoso e endócrino são sistemas reguladores que atuam em estreita coordenação.”